

Apprendre sur la santé et la promotion de la santé à l'école

Dossier complet sur : schoolsforhealth.org



Schéma 1.

L'ensemble de l'école en tant que système dynamique d'éléments interdépendants interagissant pour promouvoir la santé et le bien-être.

Schéma 2.

Le modèle salutogène de la santé (inspiré par Antonovsky, 1987)

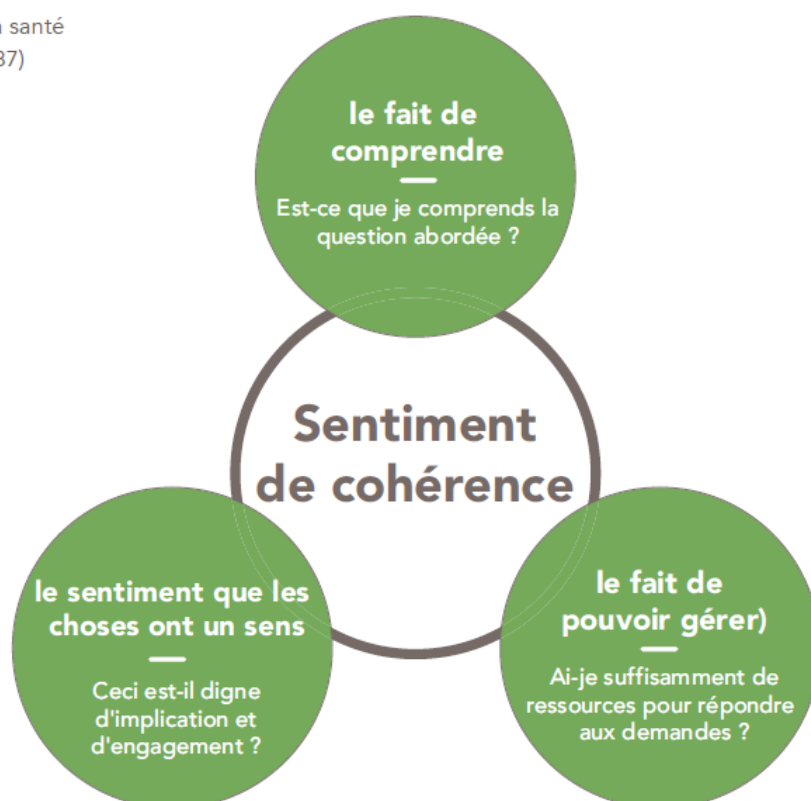


Schéma 3.

La santé comme composante de la qualité de vie (adapté de Raeburn & Rootman, 1998)

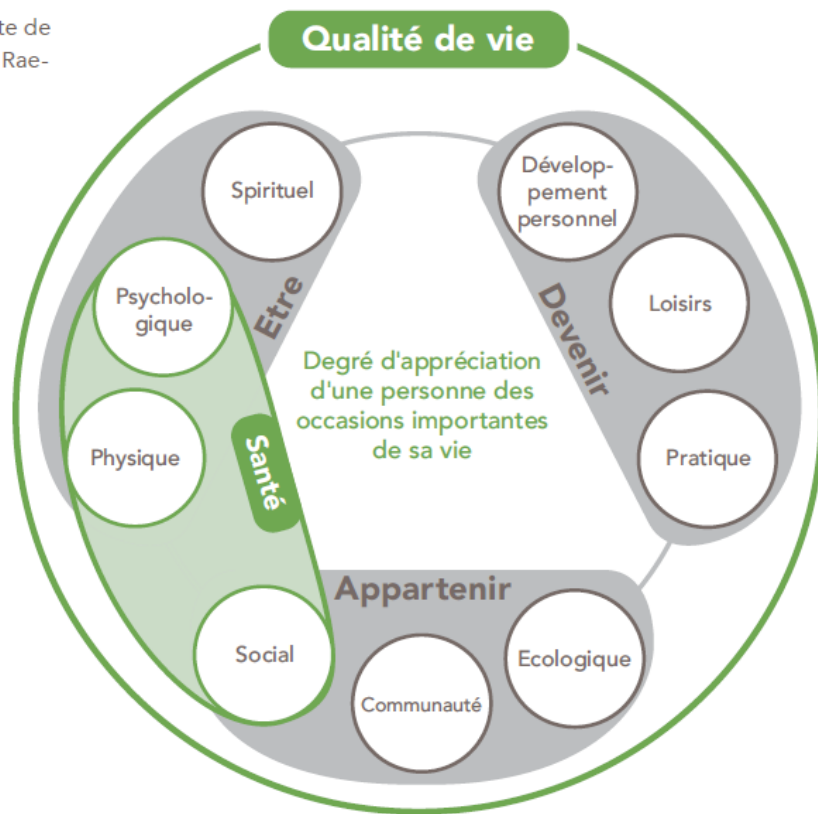


Schéma 4.

Les principaux déterminants de la santé (adapté de Dahlgren & Whitehead, 1991)

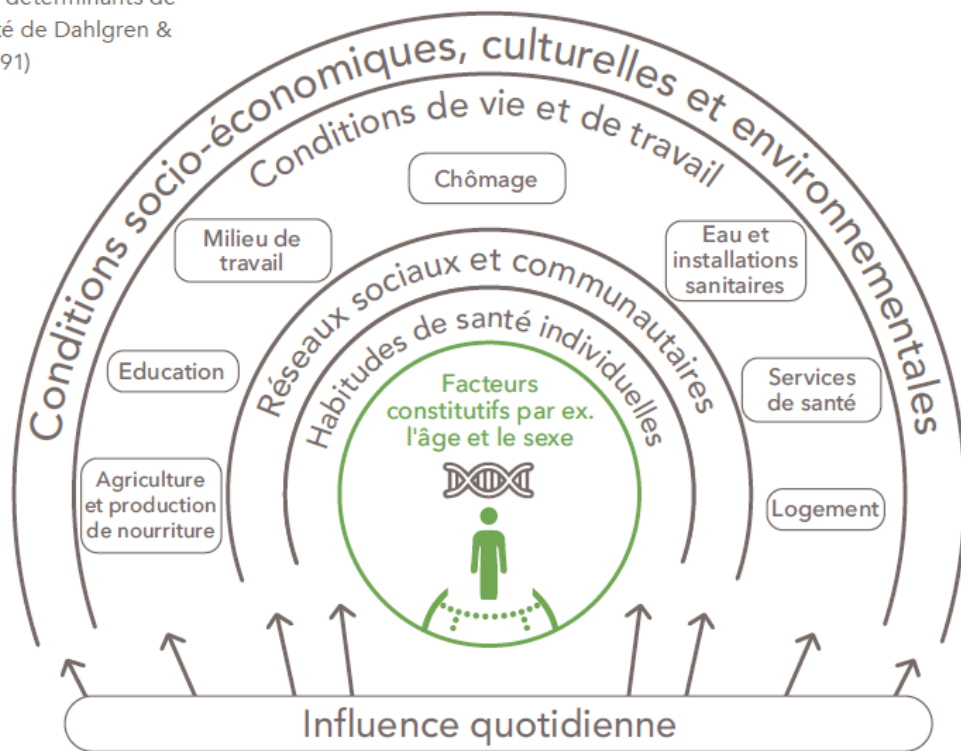


Figure 5.

Disposition circulaire et en échelle pour la présentation de la participation (inspirée de Hart, 1998 ; Simovska, 2005)

